

MAASTIKUEHITAJA KUTSEKSAMI HINDAMISE KORD TÖÖMAAILMA KUTSETAOTLEJALE

See dokument määrab maastikuehitaja kutseksami hindamise korraldamise. Maastikuehitaja kompetentside hindamise aluseks on taotletava taseme [kutsestandardi](#) tegevusnäitajad (kompetentsid) tööosade kaupa.

Taotletavad kutsed on:

- 1) [maastikuehitaja, tase 5](#);
- 2) [maastikuehitaja, tase 4](#) (sh sillutise paigaldaja, piirdeaedade ehitaja, haljasalade hooldaja osakutse);
- 3) [maastikuehitaja, tase 3](#);
- 4) [maastikuehitaja, tase 2](#).

Maastikuehitaja, tase 5 kutseksam on **teoreetiline**, kus kompetentsid tõendatakse portfoolio ja intervjuu põhjal.

Maastikuehitaja, tase 2,3 ja 4 kutseksam on kombineeritud eksam, mis sisaldab teoreetilist ja praktilist osa. Teoreetilise osa ülesandeks on kompetentse tõendavate dokumentide koostamine ja esitamine komisjonile ning vajadusel intervjuu. Praktilise osa ülesandeks on kompetentside demonstreerimine **reaalses töösituatsioonis**.

Kutsetaotlejad esitavad avalduse ja vajalikud dokumendid [Eesti Maastikuehitajate Liidu \(EMEL\)](#) kodulehel vastavuses samas välja kuulutatudksamivoorude tähtajadele. Kutseksamiks vajalikud dokumendid on leitavad [kutse andmise korrast](#). Vaata ka kutseksami taotlemise protsesse selle dokumendi lisades 1, 2 ja 3.

Eesti Maastikuehitajate Liidu [maastikuehitaja kutsekomisjon](#) kinnitab igaksksamivooruks vähemalt 3-liikmelise **hindamiskomisjoni**. Hindamiskomisjon juhindub oma töös alljärgnevast:

Maastikuehitaja, tase 5

Kutseeksami hindamismeetodid ja hindamise järjekord on alljärgnev:

- 1) **Portfoolio** – tõendusmaterjal (eneseanalüüs, fotod, tunnistused, tagasiside, jne) tasemele vastavate kompetentside kohta (vt [portfoolio koostamise juhend](#));
- 2) **Intervjuu** – viiakse läbi kompetentside kohta täiendava info saamiseks.

Maastikuehitaja, tase 4

Kutseeksami hindamismeetodid ja hindamise järjekord on alljärgnevad:

- 1) **Portfoolio** – tõendusmaterjal (eneseanalüüs, fotod, tunnistused, tagasiside, jne) tasemele vastavate kompetentside kohta (vt [portfoolio koostamise juhend](#));
Kui portfoolios on tõendatud kõik kohustuslikud ja vähemalt üks valitud kompetents (töösad), siis toimub eksami järgmine osa - vaatlus töösituatsioonis.
- 2) **Vaatlus töösituatsioonis** – kutsetaotlejat vaadeldakse reaalses töösituatsioonis, kus keskendutakse tööprotsessile ja läbivatele kompetentsidele.
- 3) **Intervjuu** – toimub siis, kui hindamiskomisjoni liikmetel tekib pärast vaatlust vajadus täiendavaks hindamiseks.

Maastikuehitaja, tase 3 ja 2

Kutseeksami hindamismeetodid ja hindamise järjekord on alljärgnev:

- 1) **Vaatlus töösituatsioonis** – kutsetaotlejat vaadeldakse reaalses töösituatsioonis, kus keskendutakse tööprotsessile ja läbivatele kompetentsidele.
- 2) **Intervjuu** – täiendav hindamine vestluse käigus.

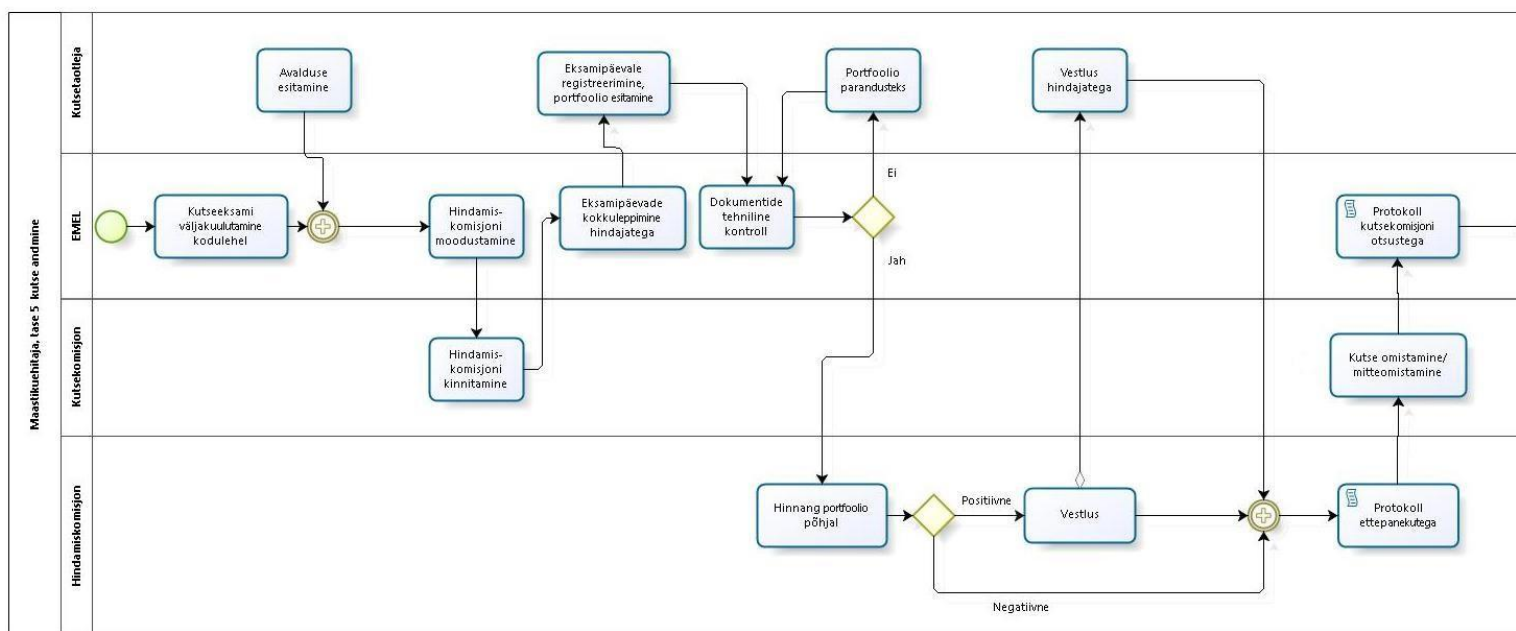
Hindamiskomisjonil on õigus mõne kutsetaotleja osas erandkorras muuta kutseeksami hindamise järjekorda, kui see aitab saavutada paremat lõpptulemust ja ei riku võrdse kohtlemise põhimõtet.

Kutseeksami hindamiskriteeriumid on vastavate hindamislehtede näol kättesaadavad EMELi kodulehel <https://www.maastikuehitajateliit.ee/kutse-andmine/>.

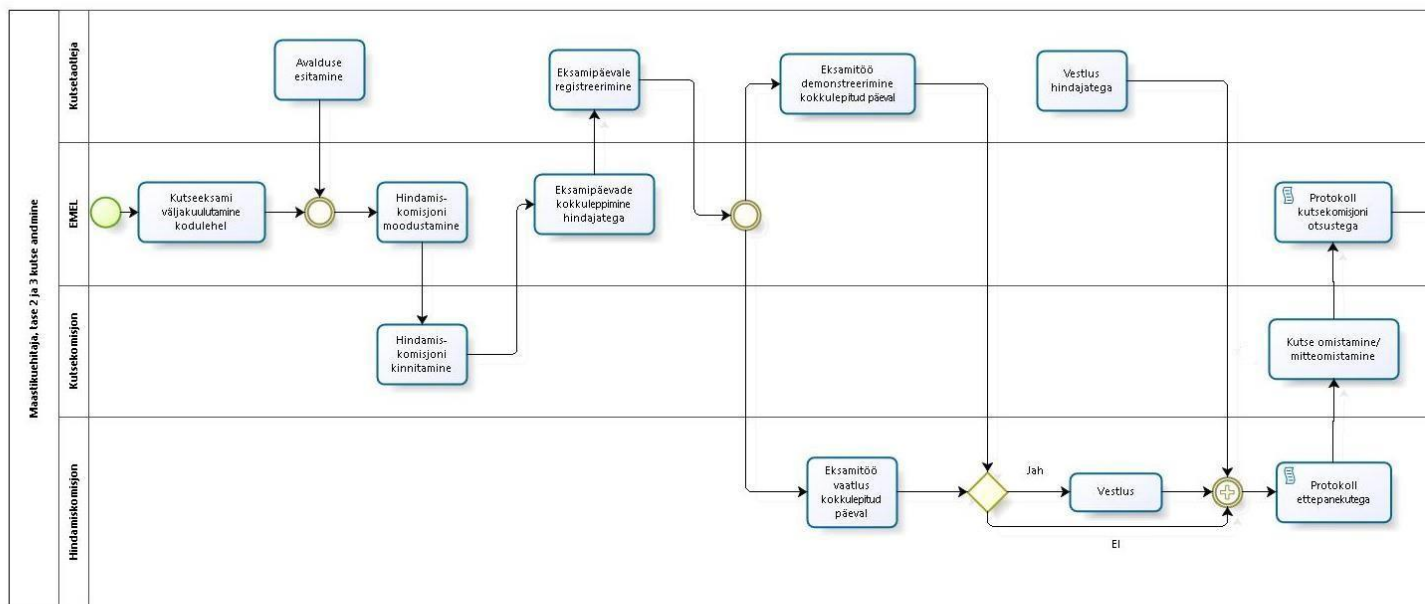
Iga hindamiskomisjoni liige hindab iga kutsetaotlejat individuaalselt vastava taseme hindamislehe alusel. Seejärel teeb hindamiskomisjon ühised otsused, mis võetakse vastu lihthäälteenamusega. Häälte võrdse jagunemise korral on otsustavaks hindamiskomisjoni esimehe hää. Seejärel koostatakse hindamise tulemuste protokoll, milles põhjendatakse kutse andmist/mitteandmist. Hindamisprotokolli esitab hindamiskomisjoni esimees kutsekomisjonile kinnitamiseks hiljemalt 7 päeva pärast viimast hindamist. Pärast kutsekomisjoni otsustuskoosolekut edastab EMEL 10 tööpäeva jooksul kutsetaotlejale e-posti teel tema kohta langetatud otsuse.

Kui kutsetaotleja ei ole otsusega nõus, on tal õigus esitada kaebus kutsekomisjonile. Samuti on õigus vaidlustada kutsekomisjoni otsus haldusmenetluse seaduses sätestatud tingimustel ja korras vaide esitamisega kutse andjale või kaebusega halduskohtusse halduskohtumenetluse seaduse alusel. Kutsetaotlejal on õigus ka kutsekomisjoni vaideotsus edasi kaevata halduskohtumenetluse seadustikus sätestatud tingimustel ja korras halduskohtusse.

Selle korra kinnitamisega kaotavad kehtivuse kõik eelnevad maastikuehitaja kutseeksami hindamise korda puudutavad dokumendid ja punktid teistes maastikuehitaja kutse andmist puudutavates dokumentides, mis on selle korraga vastuolus.



Joonis 1. Maastikuehitaja, tase 5 kutse andmise protsess



Joonis 3. Maastikuehitaja, tase 2 ja 3 kutse andmise protsess